



Journal publicitaire apériodique janvier 2010

Groupe Thermique Contrôle
Vos centres régionaux de compétences et de service.

ENREGISTREUR VIDEO TACTILE KD7.

... SONT AUSSI DISPONIBLES DANS LA GAMME :

- DIAGRAMMES ET PLUMES POUR TOUTES LES MARQUES.
- ENREGISTREURS / ANALYSEUR DE RESEAU ELECTRIQUE.
- ENREGISTREURS MECANIQUES DE TEMPERATURE ET HUMIDITE.
- ENREGISTREURS ANALOGIQUES MONOVOIE.
- ENREGISTREURS ANALOGIQUES MULTIVOIES.
- ENREGISTREURS NUMÉRIQUES A DIAGRAMME DEROULANT.
- ENREGISTREURS DE PROCÉDÉ ÉTANCHES.
- DATALOGGERS ET LOGICIELS D'ENREGISTREMENT.
- MISE EN ARMOIRES
- REALISATION DE VALISES PORTATIVES.



NOUVEAUTE
PRIX A PARTIR
DE 1325,00 Euros

MEDAILLE EUROPEENNE
DE L'INNOVATION 2008

SDM THERMIQUE & CONTRÔLE

Bureau commercial Normandie / Picardie
22, Rue des Patins
BP 292

76143 LE PETIT-QUEVILLY CEDEX

Tel : +33.2.32.81.87.87

Fax : +33.2.32.81.87.88

www.sdmtc.fr

courriel : sdmtc@sdmtc.fr

DATATRACE DTV *seven*



DTV Seven

Enregistreur numérique à écran vidéo tactile et interface visuel Windows CE®

L'enregistreur vidéo DTV *seven* est une station numérique d'acquisition de données.

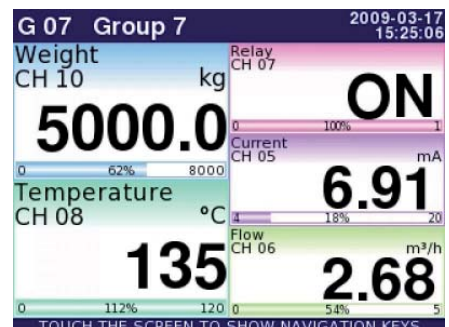
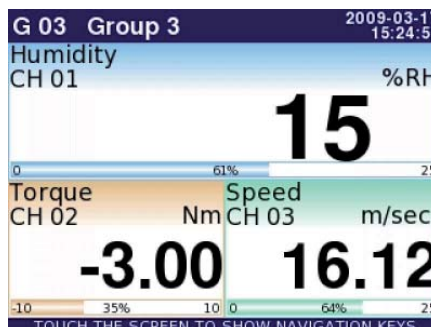
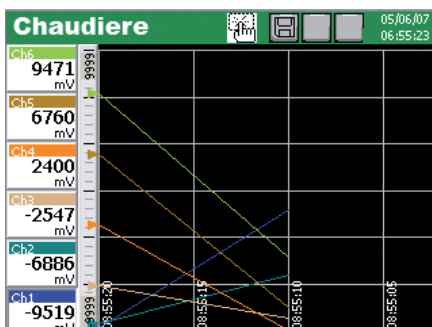
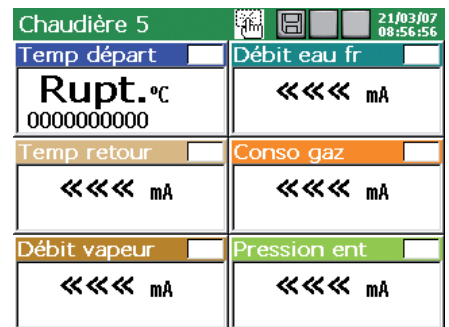
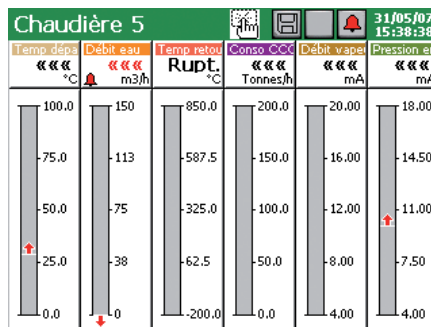
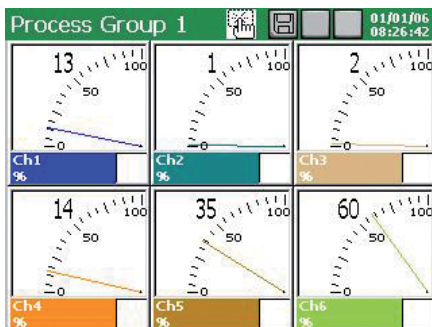
Son écran vidéo tactile permet l'affichage d'un grand nombre d'informations. Universel en entrée, il enregistre et affiche tous les types de signaux analogiques industriels sous diverses formes alphanuériques et graphiques. Ses entrées numériques permettent l'acquisition de voies plus nombreuses, mais aussi de communiquer avec d'autres instruments installés au sein du réseau.

En mode enregistreur, ses entrées universelles permettent l'acquisition de 6 ou 12 voies physiques.

En mode centrale de mesure il permet, de centraliser jusqu'à 32 voies numériques.

La grande particularité de cet instrument est de permettre à n'importe quel utilisateur de le programmer sans connaissance particulière en instrumentation ou en informatique, même sans notice ou document de référence.

- Ecran vidéo tactile.
- Interface graphique et système d'exploitation Windows CE®.
- Processeur ARM® core 32-bits.
- Programmation intuitive par menus graphiques.
- Programme entièrement en Français.
- Sauvegarde des données sur compact Flash de 128Mb à 4 Gb et par logiciel via les ports Ethernet ou USB.
- De 6 à 12 entrées analogiques isolées galvaniquement.
- 32 voies de mesures via l'interface de communication série.
- 16 à 32 alarmes.
- 8 à 16 entrées digitales.
- 4 à 8 recopies analogiques.
- Communication ETHERNET, www.serveur, TCP/IP, MODBUS.
- Connexion numérique RS-485, RS232 ou USB 1.1
- Programme «KD *Seven* connect» de transfert de données, «KD *Seven* Setup» de visualisation à distance.
- «KD *Seven* Archiving» de gestions des fichiers enregistrés «KD *Seven* Check» de contrôle et de test du KD7.



SPECIFICATIONS TECHNIQUES :**Affichage.**

Affichage	Ecran QVGA couleur, format 320 x 240 pixels. 5,7" TFT avec fonction de commande tactile.
Nombre de voie	Jusqu'à 32 voies affichables et enregistrables.
Format	Texte alphanumérique, pictogrammes, barreaux, simulation d'indicateur analogique, colonnes, ...

Entrées analogiques.

Nombre de voies	6 ou 12. Surcharges admissibles selon EN60051-8.
Résistance d'entrée	> 10MΩ.
Température	Thermocouples : J, K, N, E, R, S, T, B (Selon EN605084-1) RTD : PT100Ω, PT500Ω, PT1000Ω, Ni100 et Cu100 (IEC 755+A1+A2).
Potentiomètre	Transmetteur 0 à 2000Ω.
Résistance	50 à 2000Ω.
Signal entrées	0 à +9999mV, 0 à ±20mA.
Echantillonnage	100ms pour une mesure.
Précision	+0,25% de l'échelle et 0,5% pour PT500Ω et PT1000Ω.
Alimentation capteur	2 x 24Vcc, 30mA.

Entrées digitales.

Nombre de voies	8 ou 16, avec neutre commun.
Signal d'entrée	0 / 5 à 24Vcc. Fréquence ≤20Hz.
Sorties analogiques	4 ou 8 sorties isolées galvaniquement.
Signal de sortie	Courant échelle : 0-5mA ou 0/4-20mA.

	Résistance de charge : 500 Ohms.
	Tension échelle : 0-5V. 10V.
	Résistance de charge : 250 Ω. 500Ω.
Erreur aditionnelle	0,2%.
Sorties alarmes	8 ou 16, programmables.
Sortie	Relais électromagnétiques 125Vca / 0,5A ou 30Vcc / 0,5A maximum.
Capacité	≤85Vcc pour 100mA ≤60Vca pour 70mA.
Valeur de crête	300mA / 10ms.

Liaisons numériques

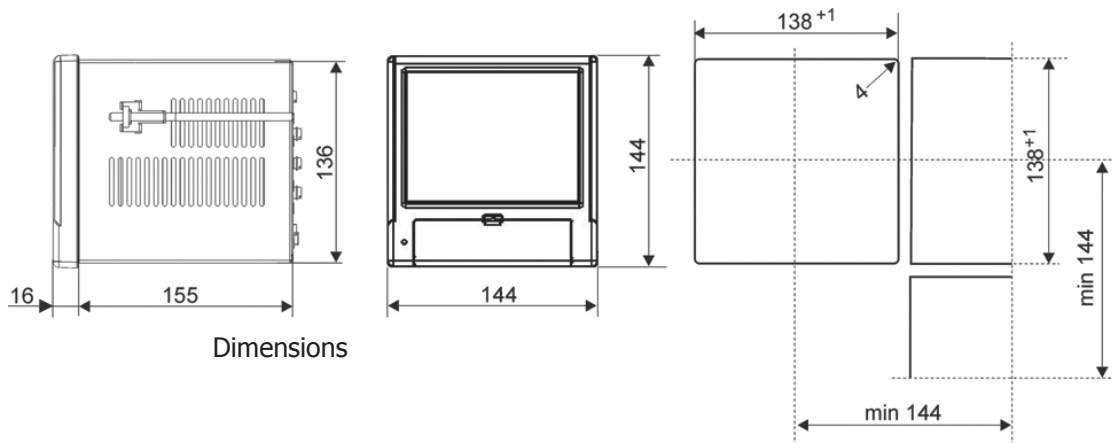
RS232	Protocol MODBUS. Taux de transfert de 300 à 256000b/s. Mode de transmission ASCII/RTU. Connecteur 9 broches (DSub).
RS485	MODBUS maître et MODBUS esclave. Taux de transfert de 300 à 128000b/s.
Ethernet	10 base-T, serveur www, connecteur RJ45.
USB	V1.1 et USB-B.

Interfaces

Processeur	ARM® core 32-bits.
Sauvegarde externe	Carte CompactFlash jusqu'à 4 Gbits.
Mémoire	RAM interne (buffer) 6Mbits.
Fonctions internes	arithmétiques, logiques, intégrales.
Alimentations	90 ... 230 ... 253Vca ou 18 ...24 ... 30 Vcc.
Fusible	recommandé RFS 1.6A, 250V.
Isolation	500 Vcc entre toutes les voies de mesure. 100 Vcc entre toutes les cartes.
Consommation	<30VA. 0.1 à 100.0 sec.
CEM	Emission : Selon En 61000-6-4. Immunité : Selon EN61000-6-2.

Généralités.

Dimensions	144 x 144. Prof 155mm.
Protection	IP66 (Selon EN 60529) en façade. IP00 sur bornier.
Température	0 à 50°C.
Poids	≈2Kg.



LE DTV seven, la plaque tournante pour la traçabilité et la surveillance de vos procédés

«KD setup», logiciel de visualisation en temps réel et/de pré-configuration par le port USB.

KD connect, logiciel de récupération de fichiers (*.csv ou tableur) par port USB ou via le réseau..

