

# RELAIS PNEUMATIQUE DE PRECISION avec réglage d'offset.

## CARACTÉRISTIQUES TECHNIQUES :

Le type 200 est un relais pneumatique de précision auto-piloté. Il travaille sur un ratio de 1:1 avec des possibilités de décalage d'offset. En fonctionnement, il reproduit fidèlement un signal en pression avec un offset positif ou négatif et une constante permanente. La régulation et la stabilité de la sortie sont assurées via un mécanisme de contrôle géré par une capsule en inox d'une très grande sensibilité. Une version avec réglage externe de l'offset est disponible.

Pression d'entrée : 8 bar maxi.  
Ratio en sortie : 1/1.  
Raccordement au procédé : 1/4" Npt et 3/8" Npt.  
Prise manométrique : 1/4" Npt.  
Construction :  
Corps en fonte d'aluminium.  
Tige inox.  
Membrane Buna-N.

**sdb** REP200



## MODELES.

SDB	TYPE	Modèle
DEP	200	Voir tableaux
FDP		
REP		
AMP		
COP		

### Options :

Décalage négatif du zéro  $\pm 250$  mbar.  
Équerre de fixation.  
Manomètre.  
Échappement canalisé.  
Connexions : 1/4" et 3/8" Gaz.

### HAUTE RESOLUTION.

La régulation en sortie est de  $\pm 0,1\%$ .

### GESTION DES OFFSETS POSITIFS ET NEGATIFS.

Lorsque le réglage du décalage est positif, la sortie est directement proportionnelle au signal d'entrée, plus la valeur de décalage. La sortie pression ne pourra jamais être au dessous de la valeur réglée, indépendamment du signal d'entrée.

Lorsque le réglage de décalage est négatif, la sortie pression sera au minimum jusqu'à ce que le signal soit supérieur à la valeur de décalage.

### AJUSTEMENT DE L'OFFSET.

Afin de prévenir toute alteration du réglage, le décalage du type 200 est réalisé au moyen d'une une vis située à l'intérieur du relais.

### OFFSET EXTERNE.

Le type 200EB est disponible avec une vis d'ajustement externe permettant un accès direct et facile au réglage.

### L'ÉCHAPPEMENT RAPIDE.

Le type 200HR fournit un échappement à haut débit. Une soupape de décharge à fort débit assure une évacuation rapide pour la libération de la pression en aval.

### SORTIE STABILISEE.

Quelques soient les conditions de service, la pression en sortie est stable et continue.

### MODELES DISPONIBLES :

#### Le type 200.

Relais standard disponible avec des connexions 1/4" ou 3/8" npt. Le réglage du décalage est interne.

#### Le type 200EB.

Le réglage du décalage est situé sur le boîtier ce qui permet un réglage rapide et facile.

#### Le type 200HR.

Echappement à haut débit pour une purge rapide de la sortie pression.

#### Le type 200EB/HR.

Modèle qui combine les particularités des modèles 200EB & 200HR.



	200	200HR	200EB
Ratio.	1:1	1:1	1:1
Pression d'alimentation :	10 bar maxi.	10 bar maxi.	10 bar maxi.
Signal en sortie	8 bar	8 bar	8 bar
Echelle de l'offset		De -2 bar à 6,7 bar	
Echappement	3,4m <sup>3</sup> /h	17,0m <sup>3</sup> /H	3,4m <sup>3</sup> /h
Sensibilité.	3,2 mmH <sup>2</sup> O	3,2 mmH <sup>2</sup> O	3,2 mmH <sup>2</sup> O
Débit.	396 NI/mn	396 NI/mn	396 NI/mn
Capacité d'échappement	57 NI/mn	283 NI/mn	
Température d'utilisation.		-30 à +70°C	
Poids.		635 grammes	

Type 200 - Relais pneumatique de précision.

Référence.	Echelle Bar.	Echelle Psi.	Raccordement.
SDBREP200BC	0,15 à 8 bar	2 à 120 Psi	1/4" Npt
SDBREP200CC	0,15 à 8 bar	2 à 120 Psi	3/8" Npt

Type 200HR - Relais pneumatique à haut débit d'échappement.

Référence.	Echelle Bar.	Echelle Psi.	Raccordement.
SDBREP210BC	0,15 à 8 bar	2 à 120 Psi	1/4" Npt
SDBREP210CC	0,15 à 8 bar	2 à 120 Psi	3/8" Npt

Type 200EB - Relais pneumatique avec décallage externe.

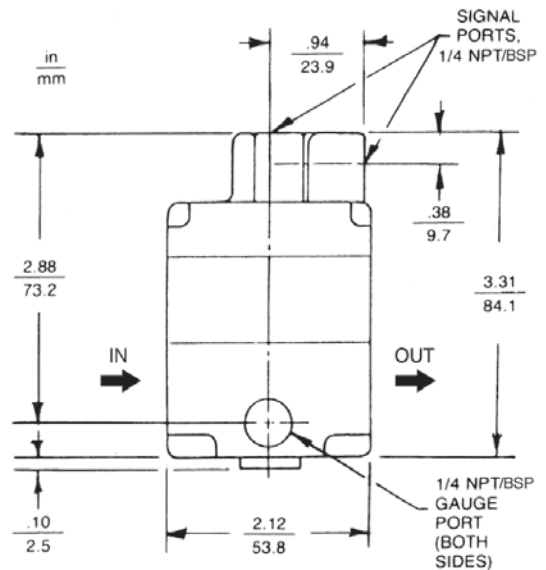
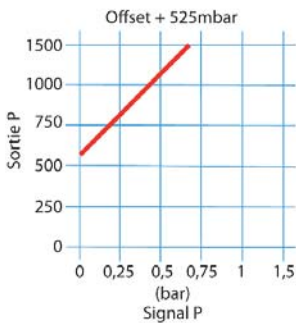
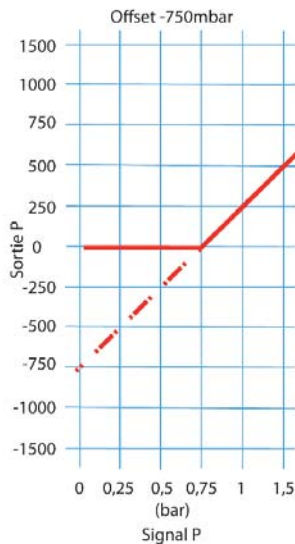
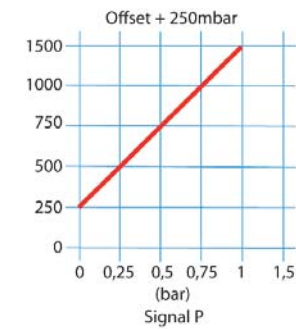
Référence.	Echelle Bar.	Echelle Psi.	Raccordement.
SDBREP220BC	0,15 à 8 bar	2 à 120 Psi	1/4" Npt
SDBREP220CC	0,15 à 8 bar	2 à 120 Psi	3/8" Npt

Type 200 HR/EB - Relais pneumatique à haut débit & décallage externe.

Référence.	Echelle Bar.	Echelle Psi.	Raccordement.
SDBREP230BC	0,15 à 8 bar	2 à 120 Psi	1/4" Npt
SDBREP230CC	0,15 à 8 bar	2 à 120 Psi	3/8" Npt

Options type 200 Relais pneumatique 1 : 1

Référence.	OPTIONS.
SDBREP2xxxxyy/E	Sortie 1/4" ou 3/8" GAZ
SDBREP2xxxxyy/U	Évent d'échappement taraudé et vis de purge
SDB449871006	Kit de réparation pour T200
SDB449871008	Kit de réparation pour T200HR



Note importante

Une pression de sortie minimale de 2 psi (0,14 bar) est nécessaire pour fournir l'air de pilotage. Par conséquent, le relais ne régulera pas en dessous de 2 psi (0,14 bar). Un ressort de démarrage maintient une pression minimum de 2 psi (0,14 bar) à la sortie, même sans aucune pression.