

IPAQ-H / HX.

Transmetteur 2 fils universel programmable.



IPAQ-H/-HX sont des transmetteurs 2 fils universels isolés galvaniquement pour la mesure des températures ainsi que pour d'autres applications de mesure. Ils combinent des prix compétitifs, de larges fonctionnalités et une configuration simple. Les fonctions de correction des erreurs de mesure accroissent la précision de vos mesures.

- *Totalement universels et linearisés.*
- *Hautement isolés, 1500V.*
- *Acceptent les signaux PT100Ω, thermocouple, mV and Ω.*
- *Correction des erreurs capteurs.*
- *Correction des erreurs système (capteur/transmetteur).*
- *Précision totale élevée ±0,1%.*
- *Accès total à la programmation même en opération.*
- *Compatible NAMUR.*
- *Fonctions de gestion de la rupture capteur.*
- *Contrôle simplifié de la boucle de mesure avec la sortie calibrée.*
- *Détection du faible isolement capteur.*
- *ICON, logiciel intuitif de configuration sous Windows®*



Spécifications techniques :

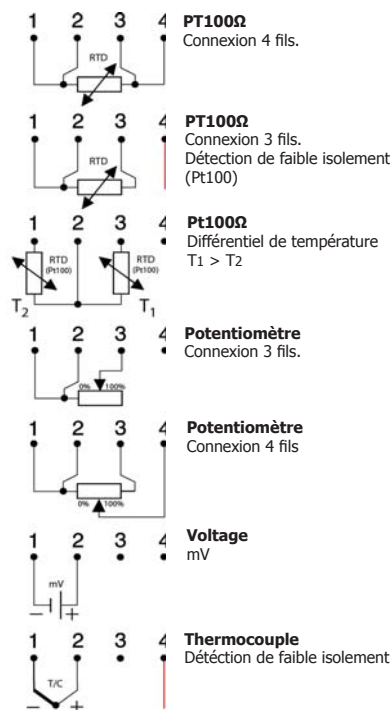
Entrée sondes à résistance	Connexion 3 ou 4 fils.
Pt100Ω (α=0,00385)	-200 à +1000 °C / -328 à +1832 °F.
Pt1000Ω (α=0,00385)	-200 à +200 °C / -328 à +392 °F.
PtX 10Ω ≤ X ≤ 1000 (α=0,00385)	Le haut d'échelle dépend de la valeur X.
Pt100Ω (α=0,003902)	-200 à +1000 °C / -328 à +1832 °F.
Pt100Ω (α=0,003916)	-200 à +1000 °C / -328 à +1832 °F.
Ni100 ¹⁾ , Ni120 ²⁾	-60 à +250 °C / -76 à +482 °F.
Ni1000 ¹⁾	-100 à +150 °C / -148 à +302 °F.
Cu 10 ³⁾	-200 à +260 °C / -328 à +500 °F.
Entrée Potentiometre / résistance	Connexion 3 ou 4 fils, 0 à 2000 Ω.
Entrée Thermocouples	Types AE, B, E, J, K, L, N, R, S, T, U.
Entrée mV	-10 à +500 mV.
Détection de rupture capteur	Type de sortie définie par l'utilisateur.
Détection de faible isolement	Type de sortie définie par l'utilisateur.
Ajustement du zéro	Autre valeur dans les limites de l'échelle.
Ajustement du minimum d'échelle	
Pt100, Pt1000, Ni100, Ni1000	10°C / 18°F.
Potentiometre	10 Ω.
T/C, mV	2 mV.
Sortie	4-20 / 20-4 mA, température linearisée.
Température de fonctionnement	-40 à +85°C / -40 à +185°F.
Isolation galvanique	1500 Vca, 1 min.
Alimentation	IPAQ-H. 6,5 à 36 Vcc.
	IPAQ-HX. 8 à 30 Vcc.
Sécurité intrinsèque	
	IPAQ-HX. ATEX: II 1 G EEx ia IIC T4-T6.
	IPAQ-HX. FM: Class I-III, Div. 1, Gr. A-D.
Précision	±0,1 % de l'échelle.
Tête de sonde	DIN B ou plus large.

¹⁾ IEC 60751

²⁾ EDISON N°7

³⁾ EDISON N°15

Connexions en entrée.



Connexions en sortie

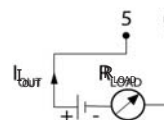
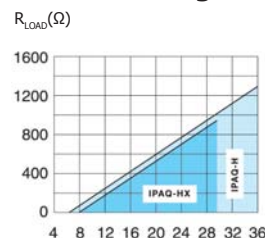
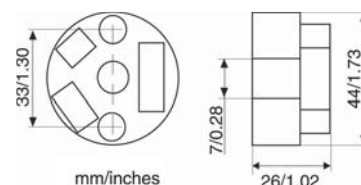


Diagramme de charge en sortie.



Tension d'alimentation U (Vcc)
 $R_{LOAD} = (U - 6,5) / 0,022$ (IPAQ-H)
 $R_{LOAD} = (U - 8) / 0,022$ (IPAQ-HX)

Dimensions.



Références de commande

IPAQ-H	DTIPAQH
IPAQ-HX (ATEX)	DTIPAQHx
IPAQ-HX (FM)	
Kit de configuration PC	DTICONSOFT
Configuration	DTICALNUM