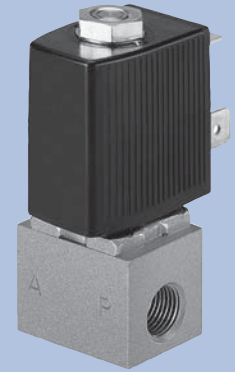
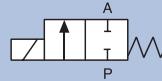


## Electrovanne 2 voies à plongeur

6011

2 voies, G 1/8, 0-12 bar

- Laiton ou Inox
- Joint FKM en standard
- La bobine peut être orientée librement ou bloquée sur 4 positions à 90°



Vue sans connecteur

Electrovanne miniature à action directe à plongeur pour les gaz neutres, liquides et le vide technique. Disponible en version standard et montage sur embase. Existe aussi en version "analyse" à séparation de fluide fabriquée en salle blanche.

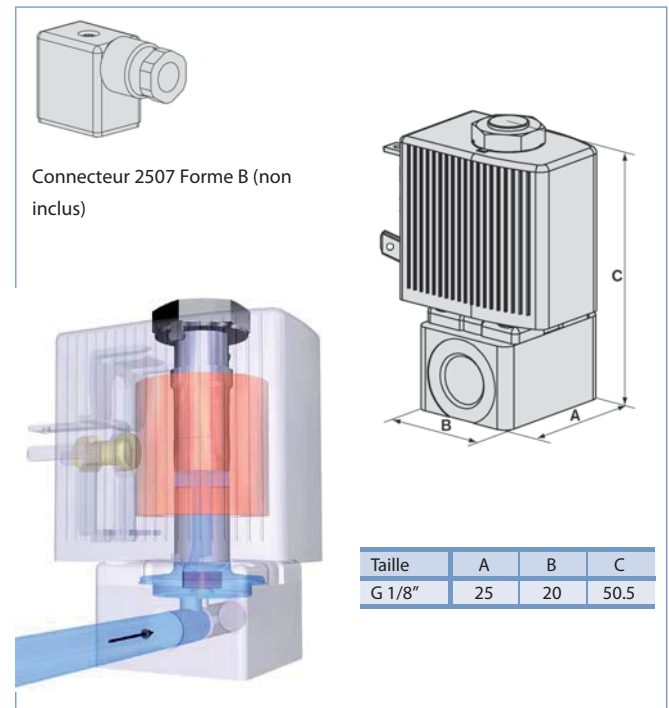
### Caractéristiques Techniques

Gamme de pression	0-12 bar, max.
Température du fluide	-10 °C à +100 °C
Température ambiante	+55 °C, max.
Matériau du corps	Laiton ou Inox
Matériau du joint	FKM
Matériau de la bobine	Epoxy
Puissance	DC : 4 W, AC : 9 VA (appel), 6 VA (Maintien)
Classe de protection	IP65
Connexion électrique	Connecteur 2507 Forme B (non inclus)
Facteur de marche	100 %

### Options sur demande

- Autres tensions d'alimentation
- Fonction Normalement ouvert
- Autres joints d'étanchéité
- Version pour le vide
- Version montage sur embase
- Connecteur en option

### Dimensions [mm] (voir fiche technique pour les détails)



Connecteur 2507 Forme B (non inclus)

Taille	A	B	C
G 1/8"	25	20	50.5

### Tableau de commande

Raccordement [pouce]	Diamètre [mm]	Valeur Kv Eau [m³/h]	Gamme de pression [bar]		Code Ident. Tension/Fréquence [V/Hz]		
			DC	AC	24V DC	24V AC	230V AC
<b>Corps Laiton</b>							
G 1/8"	1.6	0.06	0-6	0-12	163 499	163 500	163 502
	2.0	0.11	0-4.5	0-8	163 503	163 504	163 506
	2.4	0.13	0-3	0-6	161 193	163 507	161 194
<b>Corps Inox</b>							
G 1/8"	1.6	0.06	0-6	0-12	163 509	163 510	163 512
	2.0	0.11	0-4.5	0-8	163 513	163 514	163 516
	2.4	0.13	0-3	0-6	163 517	163 518	163 520